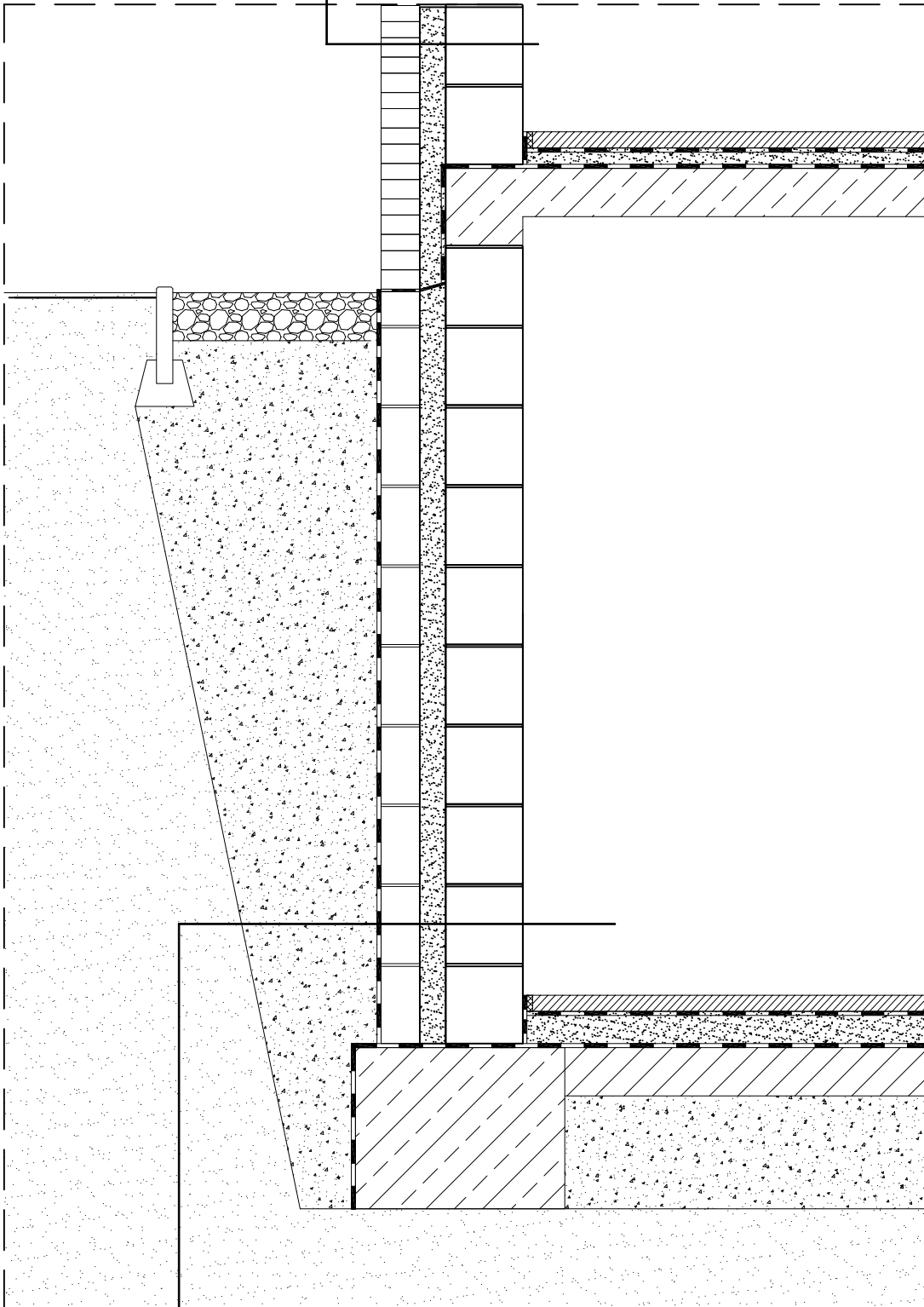


1. Ściana osłonowa
2. Pustka powietrzna
3. THERMANO
4. Ściana wewnętrzna



1. Hydroizolacja
2. Mur fundamentowy zewnętrzny
3. THERMANO
4. Mur fundamentowy wewnętrzny

BALEXMETAL	dział Termoizolacja THERMANO Ławy fundamentowe	data 11.2013
	tytuł rys. Ława fundamentowa - budynek podpiwniczony	skala 1:20
		nr rys. 3.2